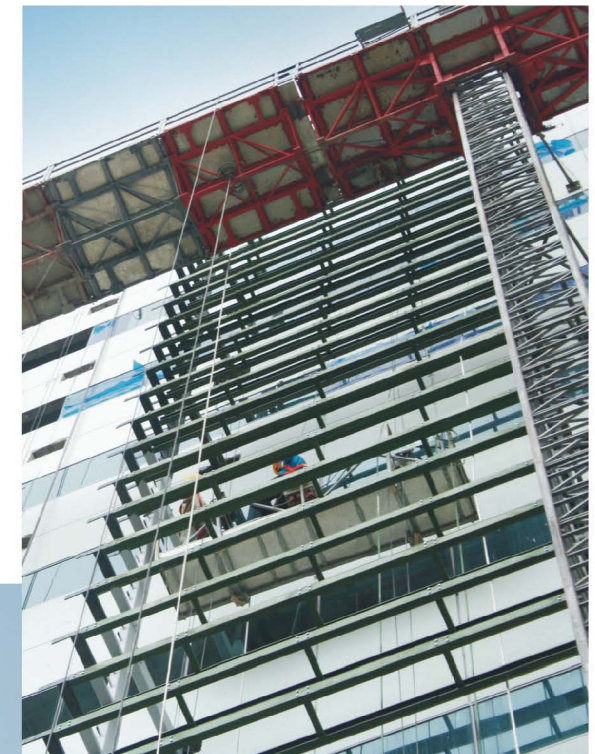
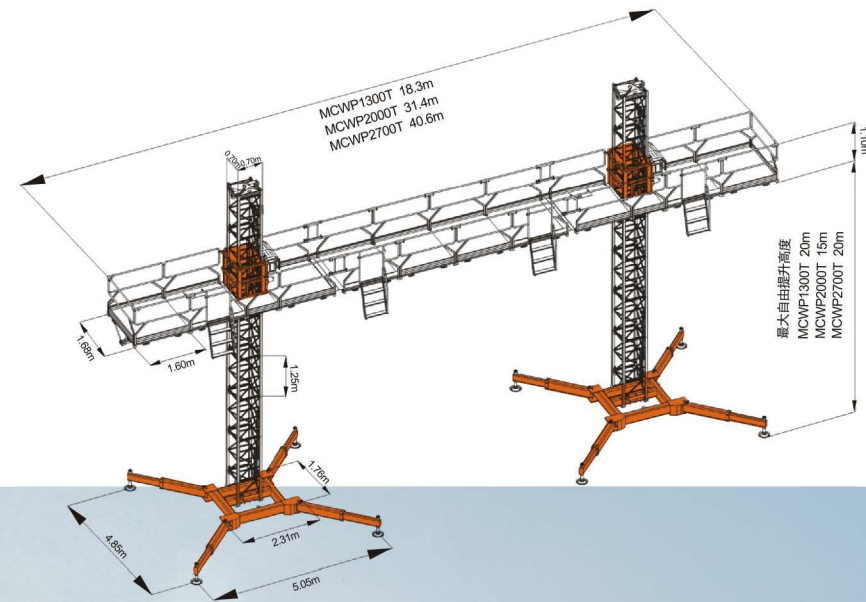


MCWP(Twin)

导架爬升式高空作业平台 (双桅)



Dingli MCWP1300T / MCWP2000T / MCWP2700T

最大平台长度/安全工作载荷	
MCWP1300T.....	11.9m / 2320kg
	18.3m / 1700kg
MCWP2000T.....	11.9m / 4200kg
	15.1m / 3800kg
	19.9m / 3250kg
	23.1m / 2775kg
	26.3m / 2515kg
	31.4m / 2065kg
MCWP2700T.....	12.6m / 5000kg
	20.6m / 4000kg
	28.6m / 3000kg
	35.0m / 2200kg
	40.6m / 1500kg
最大自由提升高度	
MCWP1300T	
-全部支腿打开.....	20m
-单侧支腿打开.....	15m
MCWP2000T	
-全部支腿打开.....	15m
-单侧支腿打开.....	15m
MCWP2700T	
-全部支腿打开.....	20m
-单侧支腿打开.....	13-20m
最大平台高度(顶部锚定)	
MCWP1300T / MCWP2000T / MCWP2700T.....	25m
最大平台高度(桅柱锚定)	
MCWP1300T / MCWP2000T / MCWP2700T.....	100m
桅柱锚定间距	
MCWP1300T / MCWP2000T / MCWP2700T.....	12.5m
千斤顶	
MCWP1300T / MCWP2000T / MCWP2700T.....	65kN
底座运输重量	
MCWP1300T	2X3940kg
MCWP2000T / MCWP2700T.....	2X4140kg
提升速度	
MCWP1300T / MCWP2000T	6m/min
MCWP2700T.....	7m/min
镀锌桅柱规格	
MCWP1300T / MCWP2000T / MCWP2700T.....	1256mm/82kg
举升电机	
MCWP1300T	2X400V/50Hz/3.0kw/32A
MCWP2000T	4X400V/50Hz/2.2kw/32A
MCWP2700T	4X400V/50Hz/3.0kw/32A



标准配置

- 防坠安全器
- 紧急停止按钮
- 限位开关
- 旋转伸缩调平支腿
- 电磁刹车
- 电流过载保护
- 水平指示器
- 中心千斤顶
- 上升保护霍尔传感器
- 操作提示喇叭
- 防冲顶装置
- 相位转换开关
- 下坠缓冲装置
- 活动遥控控制器
- 防坠测试系统
- 外墙锚定装置
- 平台自动调平系统

MAST CLIMBER

WWW.CNDINGLI.COM