

GTBZ-S

自行走直臂式高空作业平台

GTBZ43S / GTBZ42S / GTBZ40S / GTBZ38S / GTBZ36S

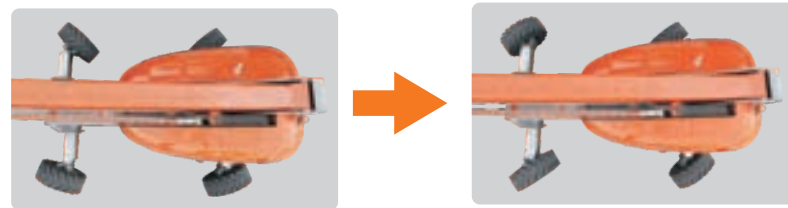


标准配置

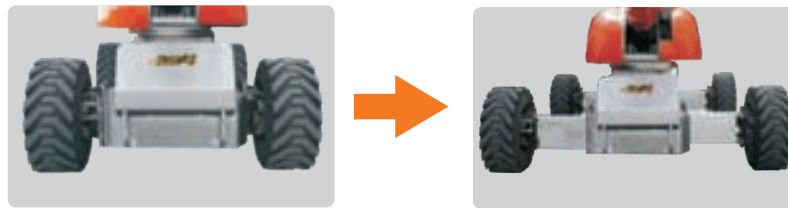
- 比例控制
- 应急泵
- 工作计时表
- 超重传感器
- 倾斜保护系统
- 转台360度连续回转
- 自动调平平台
- 发动机重启保护
- 发动机电热塞预热装置
- 伸缩轮轴
- 摆动桥底盘
- 4X4驱动
- 4X4转向
- 欧III排放发动机
- 脚踏开关
- 发泡轮胎
- 故障诊断系统
- 蜂鸣器
- 喇叭
- 频闪灯
- 液压油散热器

选装配置

- 液压发电机
- 液压电焊机
- 液压空气压缩机
- 液压高压水泵
- 连接到平台的AC电源
- 平台工作灯
- 欧IV排放发动机



4轮转向



伸缩轮轴

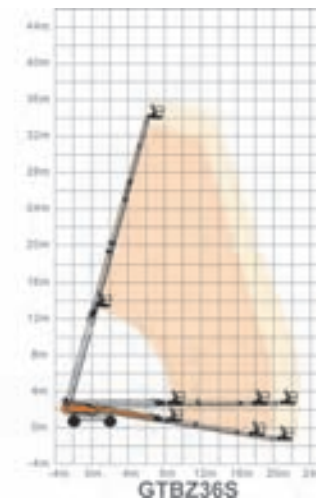
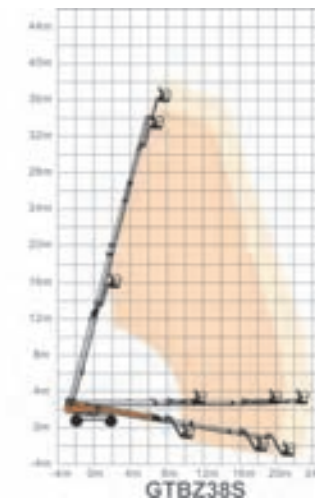
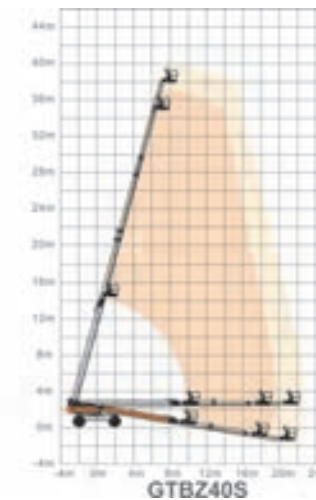
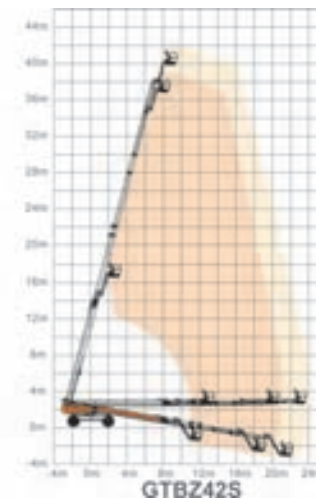
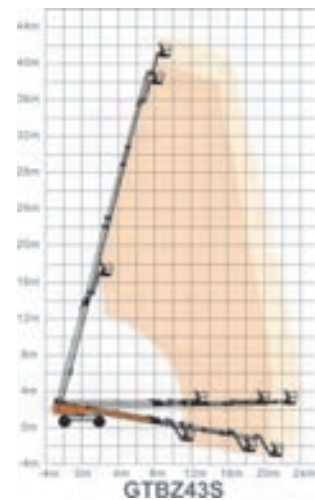


GTBZ-S

自行走直臂式高空作业平台



	GTBZ43S	GTBZ42S	GTBZ40S	GTBZ38S	GTBZ36S
安全工作载荷(未限制)	230kg	230kg	340kg	230kg	340kg
安全工作载荷(限制负载)	450kg	450kg	450kg	450kg	450kg
最大工作高度(负载未受限)	43.00m	42.00m	40.00m	38.00m	36.00m
最大工作高度(负载受限)	40.00m	39.00m	37.00m	35.00m	33.00m
最大平台高度(负载未受限)	41.00m	40.00m	38.00m	36.00m	34.00m
最大平台高度(负载受限)	38.00m	37.00m	35.00m	33.00m	31.00m
最大水平伸距(负载未受限)	24.00m	24.00m	22.00m	24.00m	22.00m
最大水平伸距(负载受限)	21.00m	21.00m	19.00m	21.00m	19.00m
转台尾摆(轮轴收拢)	1.95m	1.95m	1.95m	1.95m	1.95m
转台尾摆(轮轴伸展)	1.30m	1.30m	1.30m	1.30m	1.30m
最大下探深度	3.00m	3.00m	1.10m	3.00m	1.10m
A 整机长度(收拢状态)	15.88m	15.24m	14.04m	14.04m	12.85m
A 整机长度(运输状态)	13.12m	12.92m	14.04m	11.74m	12.85m
D 整机宽度(轮轴收拢)	2.50m	2.50m	2.50m	2.50m	2.50m
D 整机宽度(轮轴伸展)	3.80m	3.80m	3.80m	3.80m	3.80m
C 整机高度	3.07m	3.07m	3.07m	3.07m	3.07m
E 作平台尺寸(长×宽)	2.40m×0.90m	2.40m×0.90m	2.40m×0.90m	2.40m×0.90m	2.40m×0.90m
最小离地间隙	0.32m	0.32m	0.32m	0.32m	0.32m
B 轴距	3.80m	3.80m	3.80m	3.80m	3.80m
最小转弯半径					
内轮/外轮(轮轴收拢)	4.18m/5.15m	4.18m/5.15m	4.18m/5.15m	4.18m/5.15m	4.18m/5.15m
内轮/外轮(轮轴伸展)	2.37m/3.78m	2.37m/3.78m	2.37m/3.78m	2.37m/3.78m	2.37m/3.78m
转台回转角度	360°连续	360°连续	360°连续	360°连续	360°连续
平台摆动角度	±90°	±90°	±90°	±90°	±90°
小臂变幅角度	+70°/-60°	+70°/-60°	-	+70°/-60°	-
发动机					
Perkins 804-33T	62kW/2600rpm	62kW/2600rpm	62kW/2600rpm	62kW/2600rpm	62kW/2600rpm
Deutz TD 2.9 L4 - 选配	55.4kW/2600rpm	55.4kW/2600rpm	55.4kW/2600rpm	55.4kW/2600rpm	55.4kW/2600rpm
燃油	柴油	柴油	柴油	柴油	柴油
机器行驶速度(收拢状态)	5.1km/h	5.1km/h	5.1km/h	5.1km/h	5.1km/h
机器行驶速度(起升状态)	≤1.1km/h	≤1.1km/h	≤1.1km/h	≤1.1km/h	≤1.1km/h
最大爬坡能力	40%	40%	40%	40%	40%
工作最大允许角度	5°	5°	5°	5°	5°
液压油箱	280L	280L	280L	280L	280L
柴油箱	150L	150L	150L	150L	150L
轮胎	445/65-22.5	445/65-22.5	445/65-22.5	445/65-22.5	445/65-22.5
整机重量	21800kg	21500kg	21250kg	21000kg	20250kg



负载受限
 负载未受限