

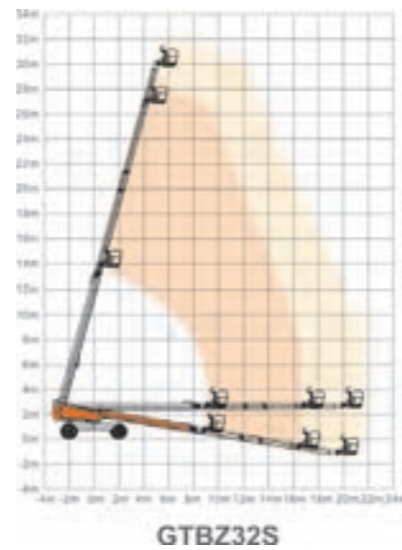
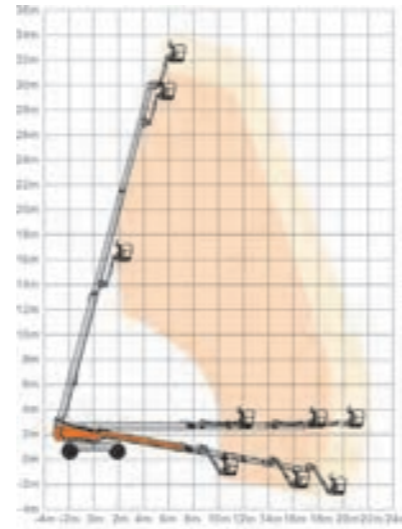
# GTBZ-S

## 自行走直臂式高空作业平台

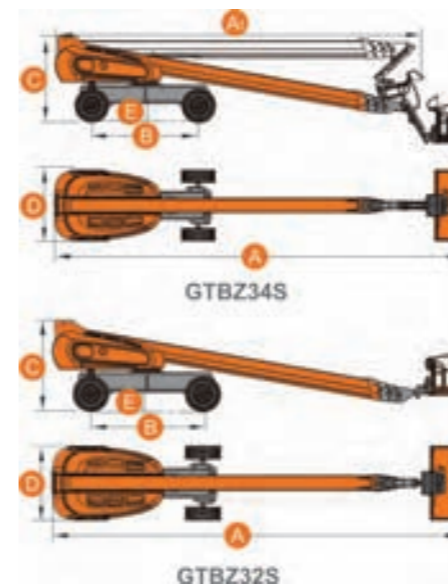


GTBZ34S GTBZ32S

安全工作载荷(未限制)	230kg	340kg
安全工作载荷(限制负载)	450kg	450kg
最大工作高度(负载未受限)	34.00m	32.00m
最大工作高度(负载受限)	31.00m	29.00m
最大平台高度(负载未受限)	32.00m	30.00m
最大平台高度(负载受限)	29.00m	27.00m
最大水平伸距(负载未受限)	22.00m	21.00m
最大水平伸距(负载受限)	19.00m	18.00m
转台尾摆(轮轴收拢)	1.95m	1.95m
转台尾摆(轮轴伸展)	1.30m	1.30m
最大下探深度	3.00m	1.10m
A 整机长度(收拢状态)	14.53m	13.34m
A 整机长度(运输状态)	12.23m	13.34m
D 整机宽度(轮轴收拢)	2.50m	2.50m
D 整机宽度(轮轴伸展)	3.80m	3.80m
C 整机高度	3.05m	3.05m
工作平台尺寸(长×宽)	2.40m×0.90m	2.40m×0.90m
E 最小离地间隙	0.32m	0.32m
B 轴距	3.80m	3.80m
最小转弯半径		
内轮/外轮(轮轴收拢)	4.18m/5.15m	4.18m/5.15m
内轮/外轮(轮轴伸展)	2.37m/3.78m	2.37m/3.78m
转台回转角度	360°连续	360°连续
平台摆动角度	±90°	±90°
小臂变幅角度	+70°/-60°	-
发动机		
Perkins 804-33T	62kW/2600rpm	62kW/2600rpm
Deutz TD 2.9 L4 - 选配	55.4kW/2600rpm	55.4kW/2600rpm
燃油	柴油	柴油
机器行驶速度(收拢状态)	5.1km/h	5.1km/h
机器行驶速度(起升状态)	≤1.1km/h	≤1.1km/h
最大爬坡能力	40%	40%
工作最大允许角度	5°	5°
液压油箱	280L	280L
柴油箱	150L	150L
轮胎	385/65-22.5	385/65-22.5
整机重量	18250kg	18000kg



■ 负载受限  
■ 负载未受限



### 标准配置

- 比例控制
- 应急泵
- 工作计时表
- 超重传感器
- 倾斜保护系统
- 转台360度连续回转
- 自动调平平台
- 发动机重启保护
- 发动机电热塞预热装置
- 伸缩轮轴
- 摆动桥底盘
- 4X4驱动
- 4X4转向
- 欧II排放发动机
- 脚踏开关

### 选装配置

- 发泡轮胎
- 故障诊断系统
- 蜂鸣器
- 喇叭
- 频闪灯
- 液压油散热器
- 液压发电机
- 液压电焊机
- 液压空气压缩机
- 液压高压水泵
- 连接到平台的AC电源
- 平台工作灯
- 欧IV排放发动机



频闪灯



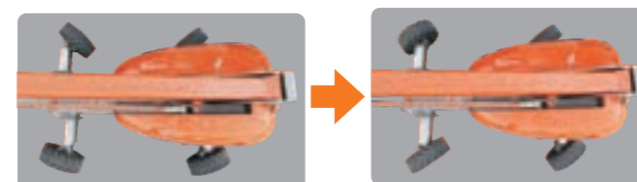
运输锁定销



防水平台控制



平台工作灯



4轮转向



伸缩轮轴