

GTBZ-SI

自行走直臂式高空作业平台



GTBZ28SI



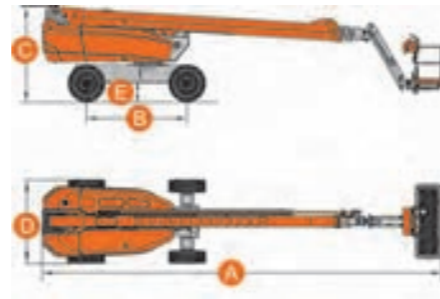
安全工作载荷	230kg
最大工作人数	2



最大工作高度	27.90m
最大平台高度	25.90m



最大水平伸距	20.00m
转台尾摆	1.90m
A 整机长度(收拢状态)	11.94m
D 整机宽度	2.50m
整机宽度(运输状态)	2.28m
C 整机高度	2.83m
整机高度(运输状态)	2.55m
工作平台尺寸(长×宽)	2.20m×0.80m
E 最小离地间隙	0.36m
B 轴距	3.00m
最小转弯半径(内轮/外轮)	3.93m/5.81m



转台回转角度	360°连续
平台摆动角度	±90°
小臂变幅角度	+70°/-60°



发动机	
Deutz D2011 L03	36.4kW/2800rpm
Deutz TD 2.9 L4 - 选配	55.4kW/2600rpm
燃油	柴油



机器行驶速度(收拢状态)	6.1km/h
机器行驶速度(起升状态)	≤1.1km/h



最大爬坡能力	40%
工作最大允许角度	4°



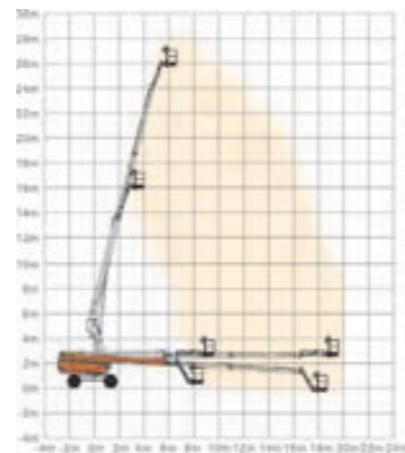
液压油箱	230L
柴油箱	110L



轮胎	385/65-22.5
----	-------------



整机重量	15100kg
------	---------



- 标准配置**
- 比例控制
 - 应急泵
 - 工作计时表
 - 超重传感器
 - 倾斜保护系统
 - 转台360度连续回转
 - 自动调平平台
 - 发动机重启保护
 - 发动机电热塞预热装置
 - 摆动桥底盘
 - 4X4驱动
 - 欧III排放发动机
 - 脚踏开关
 - 发泡轮胎
- 故障诊断系统**
- 蜂鸣器
 - 喇叭
 - 频闪灯
 - 液压油散热器
- 选装配置**
- 液压发电机
 - 液压电焊机
 - 液压空气压缩机
 - 液压高压水泵
 - 连接到平台的AC电源
 - 平台工作灯
 - 欧IV排放发动机



应急泵



浮动桥



旋开式发动机架



爬坡能力