

JCPT(HD)

自行走剪叉式高空作业平台 (液压马达驱动)



标准配置

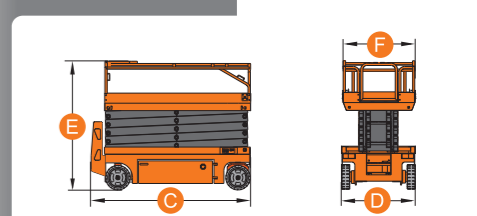
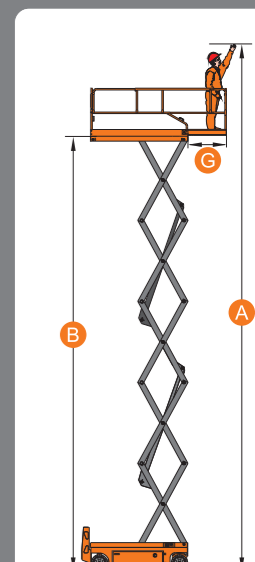
- 比例控制
- 平台自锁门
- 单向延伸平台
- 全行程行走
- 无痕轮胎
- 4x2驱动
- 自动刹车系统
- 紧急下降系统
- 紧急停止按钮
- 油管防爆系统
- 故障诊断系统
- 倾斜保护系统
- 动作蜂鸣
- 喇叭
- 工作时间表
- 安全检修支撑杆
- 标准运输叉车孔
- 充电保护系统
- 频闪灯
- 折叠围栏
- 自动坑洞保护

选装配置

- 超重传感器
- 连接到平台的AC电源
- 平台工作灯
- 连接到平台的导气管



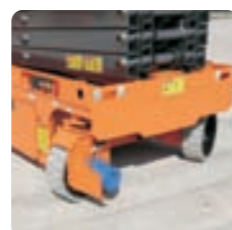
	JCPT1412HD	JCPT1612HD	JCPT1614HD
安全工作载荷(欧标)	320kg	200kg	/
安全工作载荷(美标)	250kg	/	227kg
延伸平台安全工作载荷	113kg	113kg	113kg
最大工作人数	3	2	2
A 最大工作高度	13.80m	15.70m	15.70m
B 最大平台高度	11.80m	13.70m	13.70m
C 整机长度	2.48m	2.84m	2.84m
D 整机宽度	1.19m	1.25m	1.39m
整机高度(围栏未折叠)	2.59m	2.59m	2.59m
E 整机高度(围栏折叠)	2.05m	2.05m	2.05m
工作平台尺寸(长×宽 F)	2.27m×1.12m	2.64m×1.12m	2.64m×1.12m
G 平台延伸尺寸	0.90m	0.90m	0.90m
最小离地间隙(收拢状态)	0.10m	0.10m	0.10m
最小离地间隙(起升状态)	0.019m	0.019m	0.019m
轴距	1.87m	2.22m	2.22m
最小转弯半径(内轮/外轮)	0m/2.20m	0m/2.65m	0m/2.70m
起升/驱动电机	24V/4.5kW	24V/4.5kW	24V/4.5kW
机器行驶速度(收拢状态)	3.5km/h	3.5km/h	3.5km/h
机器行驶速度(起升状态)	0.8km/h	0.8km/h	0.8km/h
上升/下降速度	84/38sec	88/60sec	88/60sec
最大爬坡能力	25%	25%	25%
工作最大允许角度(欧标)	1.5°/3°	1.5°/3°	/
工作最大允许角度(美标)	2°/3°	/	2°/3°
蓄电池	4×12V/300Ah	4×12V/300Ah	4×12V/300Ah
充电器	24V/25A	24V/25A	24V/25A
轮胎	Φ381×127mm	Φ381×127mm	Φ381×127mm
整机重量(欧标)	2840kg	3130kg	/
整机重量(美标)	3060kg	/	3280kg



折叠围栏



安全检修支撑杆



转弯半径小



爬坡力



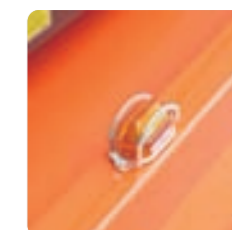
检修方便



紧急下降系统



延伸平台



频闪灯