

JCPT0807

自行走剪叉式高空作业平台

(DC,DCS直流电机驱动 HD,HDS液压马达驱动)



Dingli JCPT0807DC JCPT0807HD JCPT0807DCS JCPT0807HDS

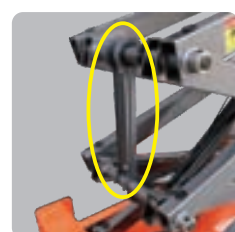
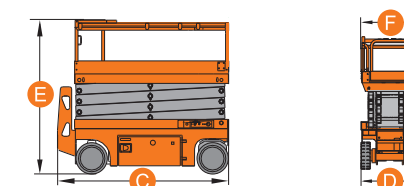
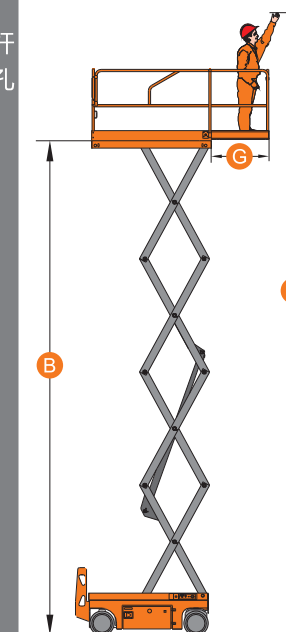
	JCPT0807DC	JCPT0807HD	JCPT0807DCS	JCPT0807HDS
安全工作载荷	230kg	230kg	230kg	230kg
延伸平台安全工作载荷	113kg	113kg	113kg	113kg
最大工作人数	2	2	2	2
A 最大工作高度	7.80m	7.80m	8.00m	8.00m
B 最大平台高度	5.80m	5.80m	6.00m	6.00m
C 整机长度	1.86m	1.86m	1.86m	1.86m
D 整机宽度	0.76m	0.76m	0.76m	0.76m
整机高度(围栏未折叠)	2.15m	2.15m	2.19m	2.19m
E 整机高度(围栏折叠)	1.83m	1.83m	1.87m	1.87m
工作平台尺寸(长×宽 F)	1.67m×0.74m	1.67m×0.74m	1.67m×0.74m	1.67m×0.74m
G 平台延伸尺寸	0.90m	0.90m	0.90m	0.90m
最小离地间隙(收拢状态)	0.072m	0.072m	0.090m	0.090m
最小离地间隙(起升状态)	0.016m	0.016m	0.016m	0.016m
轴距	1.36m	1.36m	1.36m	1.36m
最小转弯半径(内轮/外轮)	0m/1.64m	0m/1.64m	0m/1.64m	0m/1.64m
驱动电机	24V/0.5kW	/	24V/1.0kW	/
起升电机	24V/2kW	24V/3.3kW	24V/2kW	24V/3.3kW
机器行驶速度(收拢状态)	4.5km/h	3.5km/h	4.5km/h	3.5km/h
机器行驶速度(起升状态)	0.8km/h	0.8km/h	0.8km/h	0.8km/h
上升/下降速度	27/22sec	18/22sec	27/22sec	18/22sec
最大爬坡能力	25%	25%	25%	25%
工作最大允许角度	2°/3°	2°/3°	1.5°/3°	1.5°/3°
蓄电池	4×6V/210Ah	4×6V/210Ah	4×6V/210Ah	4×6V/210Ah
充电器	24V/25A	24V/25A	24V/25A	24V/25A
轮胎	Φ305×100mm	Φ305×100mm	Φ323×100mm	Φ323×100mm
整机重量	1415kg	1435kg	1720kg	1720kg

标准配置

- 比例控制
- 平台自锁门
- 单向延伸平台
- 全行程行走
- 无痕轮胎
- 4x2驱动
- 自动刹车系统
- 紧急下降系统
- 紧急停止按钮
- 油管防爆系统
- 故障诊断系统
- 倾斜保护系统
- 动作蜂鸣
- 喇叭
- 工作时间表
- 安全检修支撑杆
- 标准运输叉车孔
- 充电保护系统
- 频闪灯
- 折叠围栏
- 自动坑洞保护

选装配置

- 超重传感器
- 连接到平台的AC电源
- 平台工作灯
- 连接到平台的导气管



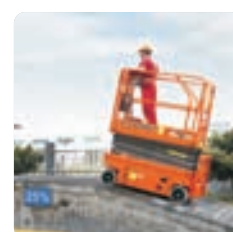
安全检修支架



转弯半径小



刹车释放



爬坡力



检修方便



紧急下降系统



延伸平台



自动坑洞保护系统