

BA28RT / BA24RT

自行走曲臂式高空作业平台

优点:

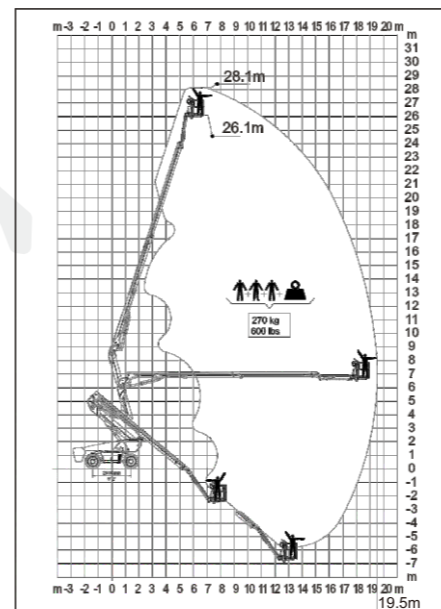
- 最大工作高度达28m
- 额定负载可达300kg
- 动力提升10%
- 油耗降低20%
- 重量降低10%-15%
- 故障率降低30%
- 采用车桥一体式四轮驱动系统, 越野性能更强
- 配备平台防挤压装置, 在受到挤压危险时停机保护
- 主要部件通用性好
- 集装箱运输, 成本可控



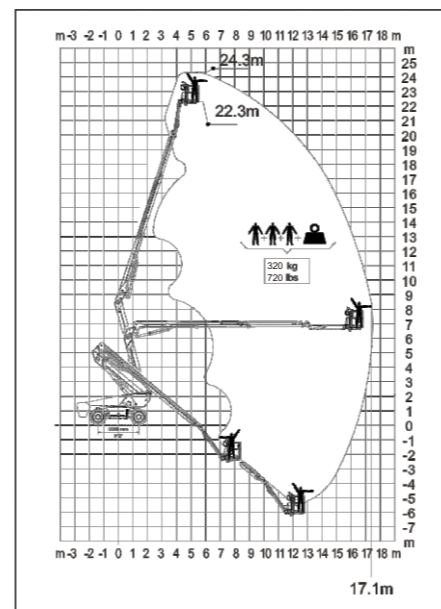
BA28RT / BA24RT

自行走曲臂式高空作业平台

	BA28RT	BA24RT
安全工作载荷	230kg	300kg
最大工作人数	2	2
最大工作高度	28.1m	24.3m
最大平台高度	26.1m	22.3m
最大水平伸距	19.13m	18.21m
最大跨越高度	9.14m	9.14m
转台尾摆	1.61m	1.61m
整机长度(收拢状态)	11.81m	9.82m
整机宽度	2.5m	2.5m
整机宽度(运输状态)	2.31m	2.31m
整机高度	2.89m	2.89m
整机高度(运输状态)	2.579m	2.579m
工作平台尺寸(长×宽)	2.44m×0.9m	2.44m×0.9m
最小离地间隙	0.41m	0.41m
轴距	2.8m	2.8m
最小转弯半径(内轮/外轮)	3.36m/4.5m	3.36m/4.5m



BA28RT



BA24RT

	BA28RT	BA24RT
转台回转角度	360°连续	360°连续
平台摆动角度	180°	180°
小臂变幅角度	135°	135°
发动机	Deutz TD2.9 L4	55.4kW
燃料	柴油	柴油
机器行驶速度(收拢状态)	6km/h	6km/h
机器行驶速度(起升状态)	1.1km/h	1.1km/h
最大爬坡能力	45%	45%
工作最大允许角度(X方向/Y方向)	5°/5°	5°/5°
液压油箱	150L	150L
柴油箱	135L	135L
轮胎	385/45-28	385/45-28
整机重量	18340kg	17110kg